

S O P E L E M
DIRECTION TECHNIQUE

JN/AP

FEUILLETS COMMERCIAUX
DES MOTEURS A PISTONS
AXIAUX A CYLINDREE FIXE

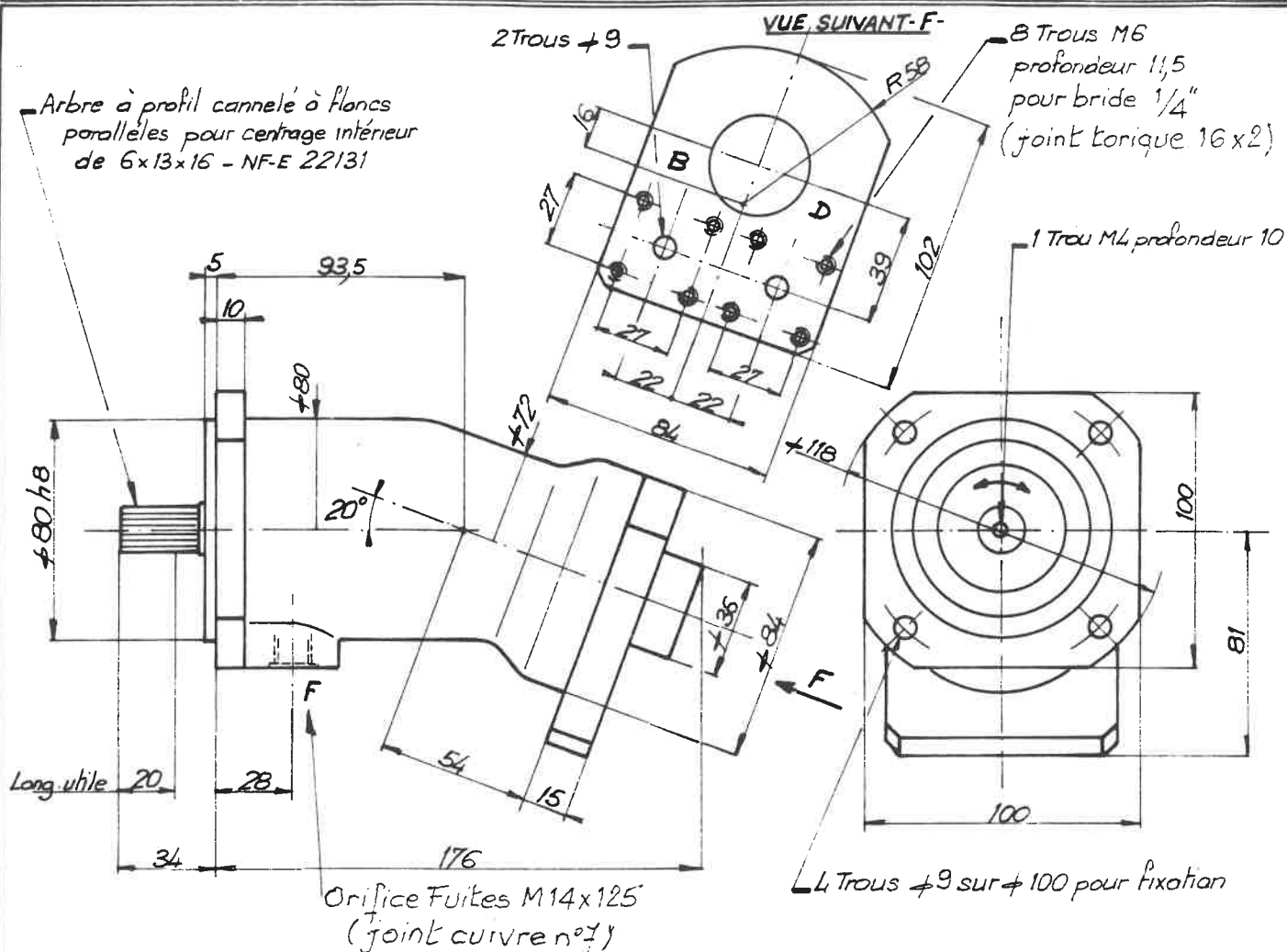
EDITION 1 DU 23/03/81

- Feuilletts :

. 2.001-1 A	éd. 1 du 9/03/81
. 2.001-1 B	éd. 1 du 9/03/81
. 2.001-1 C	éd. 1 du 9/03/81
. 2.001-1 D	éd. 1 du 9/03/81

MOTEUR A PISTONS AXIAUX A CYLINDREE FIXE

2-001-1A
MAF6type 91.0161



Cylindrée : 6,12 cm³/tour

Couple théorique à 200 bars : 1,96 daNxm

Pression de travail maximale en continu : 300 bars

Pression de travail maximale à 1500 tr/mn : 400 bars

Vitesse maximale à 200 bars : 6000 tr/mn

à 300 bars : 4000 tr/mn

Pression maximale intérieure à la carcasse : 10 bars

Pression nécessaire au démarrage ≤ 6 bars

Inertie à l'ensemble tournant : $3,4 \times 10^{-4}$ m².kg

Masse : 3 kg

Caractéristiques : Cf. feuillet HG 447

Possibilité d'équipement avec bloc de sécurité (nous consulter)



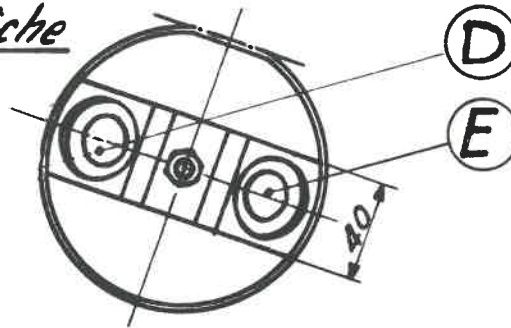
102, rue Chaptal
92306 LEVALLOIS-PERRET
Tél : 757-31-05

Ed. 1 du 9/03/81

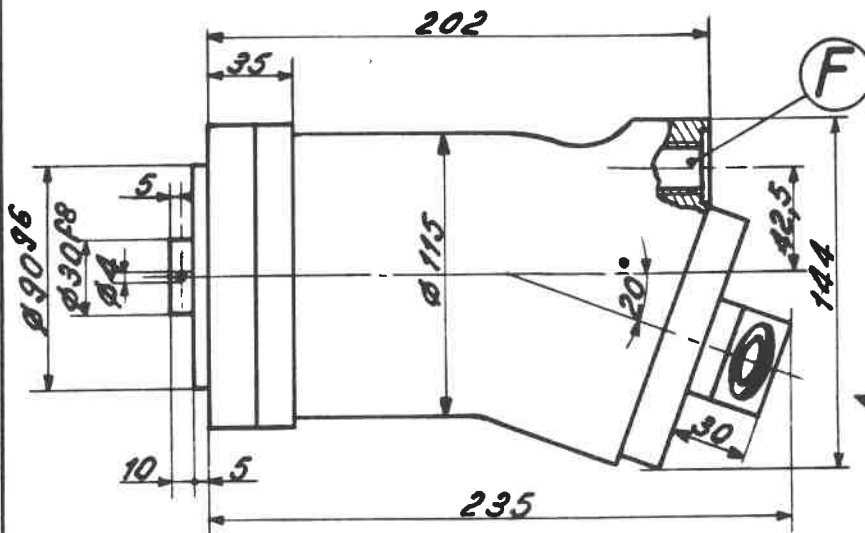
MOTEUR A PISTONS AXIAUX A CYLINDREE FIXE

2-001-1B
MAF12
type 5340F20PC

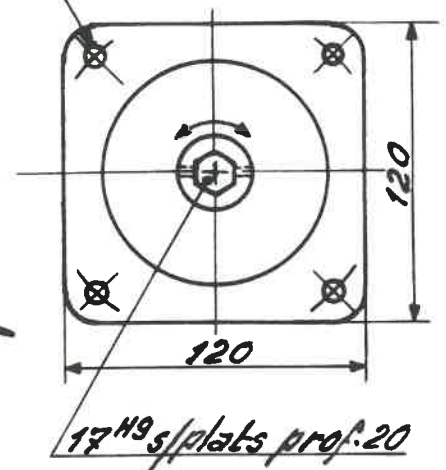
Vue suivant flèche



Orifices D,E,F. M22x150
(joint cuivre n° 11)



3 trous de fixation $\phi 10,5$
sur $\phi 136$



Cylindrée : 11,25 cm³/tour

Couple théorique à 200 bars : 3,6 daNxm

Pression de travail maximale en continu : 200 bars

Pression de travail maximale à 1500 tr/mn : 300 bars

Vitesse maximale à 200 bars : 3000 tr/mn

à 100 bars : 6000 tr/mn

Pression maximale intérieure à la carcasse : 45 bars

Pression nécessaire au démarrage \leq 5 bars

Inertie de l'ensemble tournant : 14×10^{-4} m².kg

Masse : 13 kg

Caractéristiques : Cf. feuillet HG 4

Possibilité d'équipement avec bout d'arbre cylindrique (nous consulter)



102, rue Chaptal
92306 LEVALLOIS-PERRET
Tél : 757-31-05

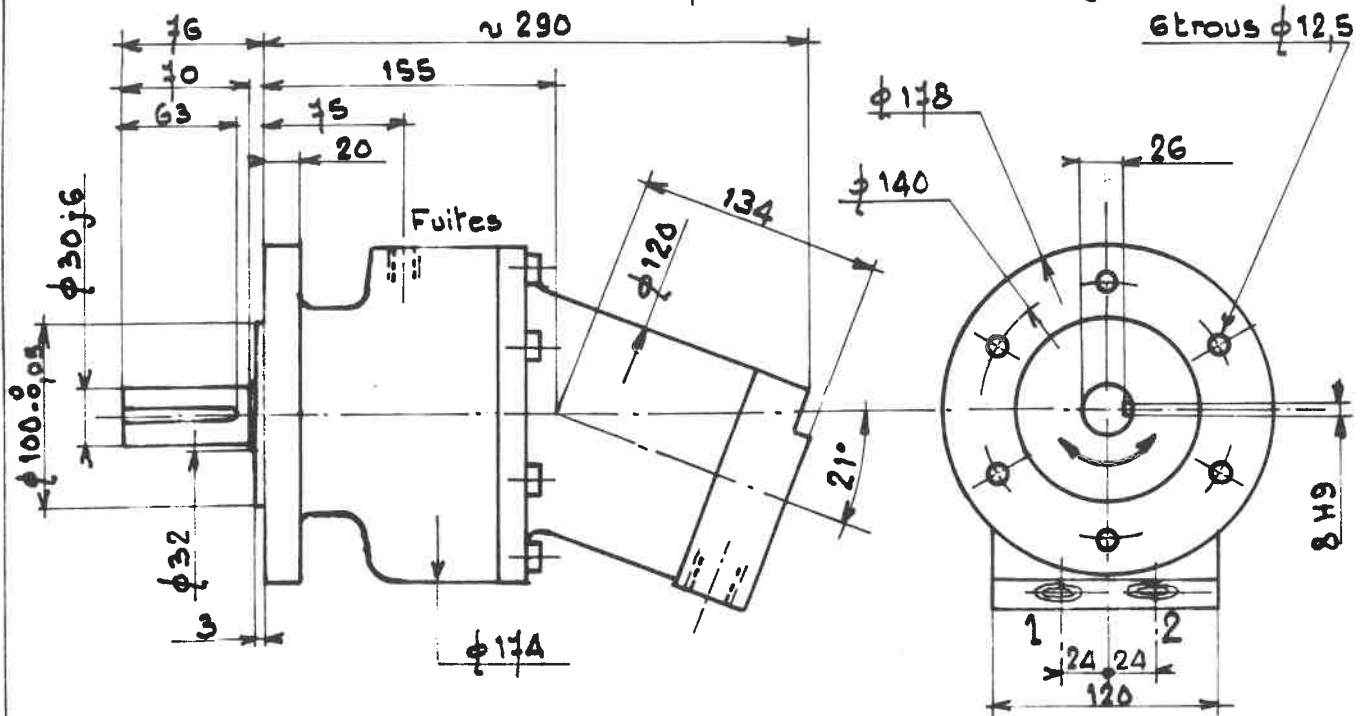
Ed. 1 du 9/03/81

MOTEUR A PISTONS AXIAUX A CYLINDREE FIXE

2-001-1C

MAF 20 type 5917

Orifices 1 et 2 : M30 x 150 (joint torique 27 x 2)
Orifices Fuites : M20 x 150 (joint cuivre n° 10)



Cylindrée : 21,5 cm³/tour

Couple théorique à 200 bars : 3,44 daNxm

Pression de travail maximale en continu : 200 bars

Pression de travail maximale à 1000 tr/mn : 300 bars

Vitesse maximale à 150 bars : 3000 tr/mn

à 200 bars : 2000 tr/mn

Pression maximale intérieure à la carcasse : 3 bars

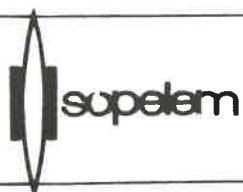
Pression nécessaire au démarrage \leq 5 bars

Inertie de l'ensemble tournant : 27×10^{-4} m².kg

Masse : 30 kg

Caractéristiques : Cf. feuillet HG 5

Possibilité d'équipement avec joint d'arbre résistant à 10 bars ainsi qu'avec bloc de sécurité (nous consulter)

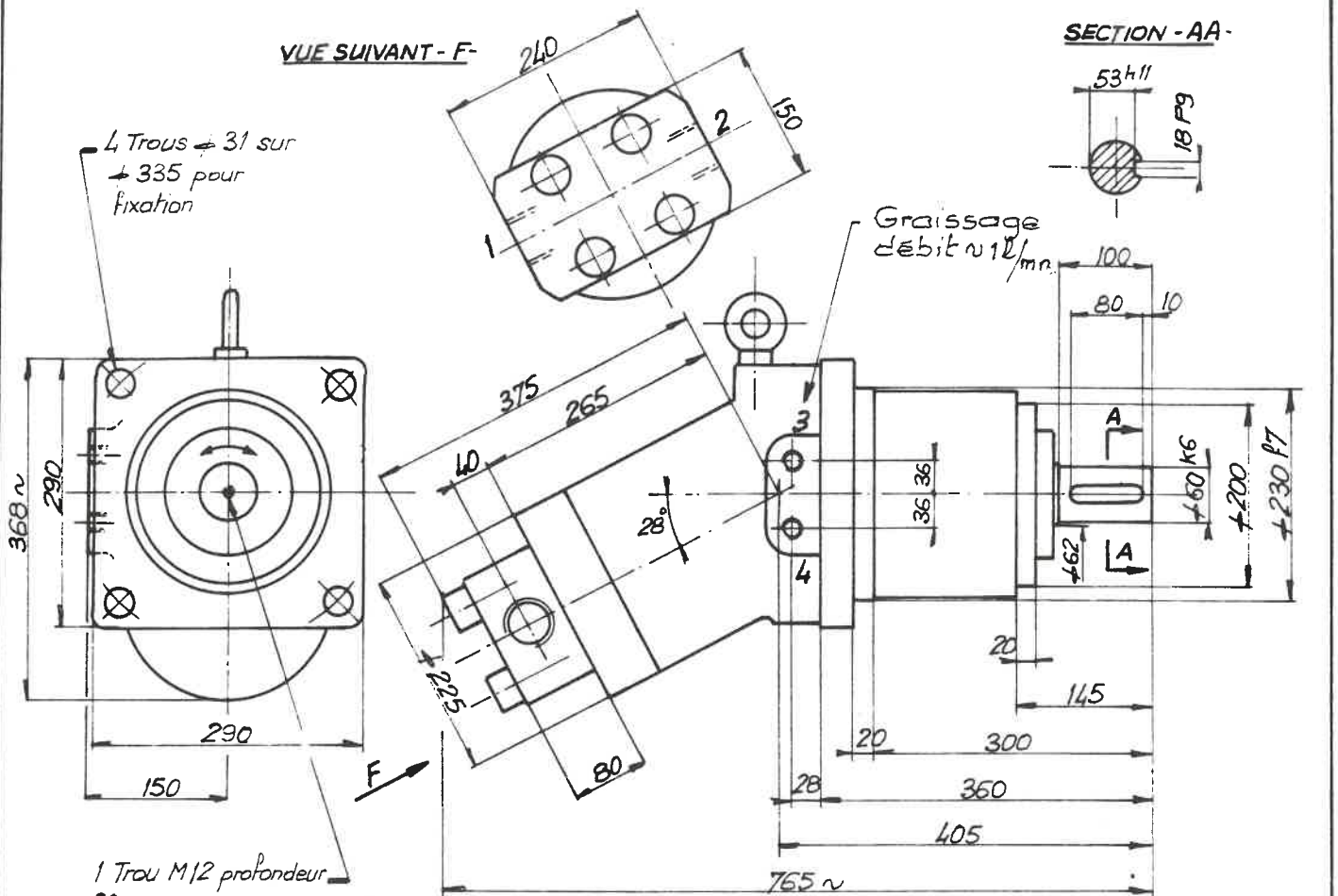


102, rue Chaptal
92306 LEVALLOIS-PERRET
Tél : 757-31-05

Ed. 1 du 9/03/81

MOTEUR A PISTONS AXIAUX A CYLINDREE FIXE

2-001-1D
MAF 250 type 6302A



Cylindrée : 250 cm³/tour

Couple théorique à 100 bars : 40 daNxm

Pression de travail maximale en continu : 250 bars

Vitesse maximale à 150 bars : 1500 tr/mn

à 250 bars : 1000 tr/mn

Pression maximale intérieure à la carcasse : 45 bars

Pression nécessaire au démarrage \leq 10 bars

Inertie de l'ensemble tournant : 550×10^{-4} m².kg

Masse : 179 kg

Caractéristiques : Cf. feuillet HG 63



102, rue Chaptal
92306 LEVALLOIS-PERRET
Tél : 757-31-05

Ed. 1 du 9/03/81