

# Treuil de levage - *Hoisting winches*

Type	Référence	Force daN	Vitesse Speed m/mm	Capacité cable Capacity meters	Ø cable Cable dia. mm	Pression Pressure Bar	Débit Flow l/mn	Ø tambour Drum dia.	Poids Weight
TR 10	E 905	1 000	7-33	75	9,5	145	8-40	190	90
TR 10	E 961	1 000	10-26	40	9,5	120	15-40	190	70
TR 15	E 1000	1 500	7-24	60	10,5	145	15-50	212	135
TR 20	E 1105	2 000	16-35	50	11	180	40-85	220	—

# Treuil de halage - *Hauling winches*

Type	Référence	Force daN	Vitesse Speed m/mm	Capacité cable Capacity meters	Ø cable Cable dia. mm	Pression Pressure Bar	Débit Flow l/mn	Ø tambour Drum dia.	Poids Weight
THA 10	E 1062	1 000	7-34	75	9,5	145	8-40	190	90
THA 25	E 967-501	3 000	5-17	70	10	170	15-40	172	85
THA 25 <sup>①</sup>	E 972-102	3 000	5-17	70	10	200	15-50	172	95
THA 35	E 982-401	4 500	4.5-15	60	12	300	15-50	202	110
THA 35 <sup>①</sup>	E 982-600	4 500	4,5-15	60	12	300	15-50	202	125
THA 60-80	E 992-200	8 000	7-13	60	16	240	35-65	200	320
THA 15-18	E 917-200	18 000	3,5-14	90	22,4	310	30-130	350	770
THA 19-29	E 1025	29 000	12,5-41	150	24	350	110	375	1 100

① Treuils s'adaptant sur tracteurs UNIMOG  
Winches to be mounted on UNIMOG tractors



**L'Hydraulique Châteaudun**

Servo-valves et Asservissements Electrofluidiques

Division RETEL

12, rue de la Fontaine Augère  
91380 CHILLY MAZARIN  
Tél. (1) 64 54 90 29

SERVICE COMMERCIAL :  
Tour Avenir Ouest B - 64, rue du 8-Mai 1945  
92025 NANTERRE Cedex  
Tél. (1) 47 24 10 30  
Télex : 612.467 LHC COM  
Téléfax : 47 24 47 00

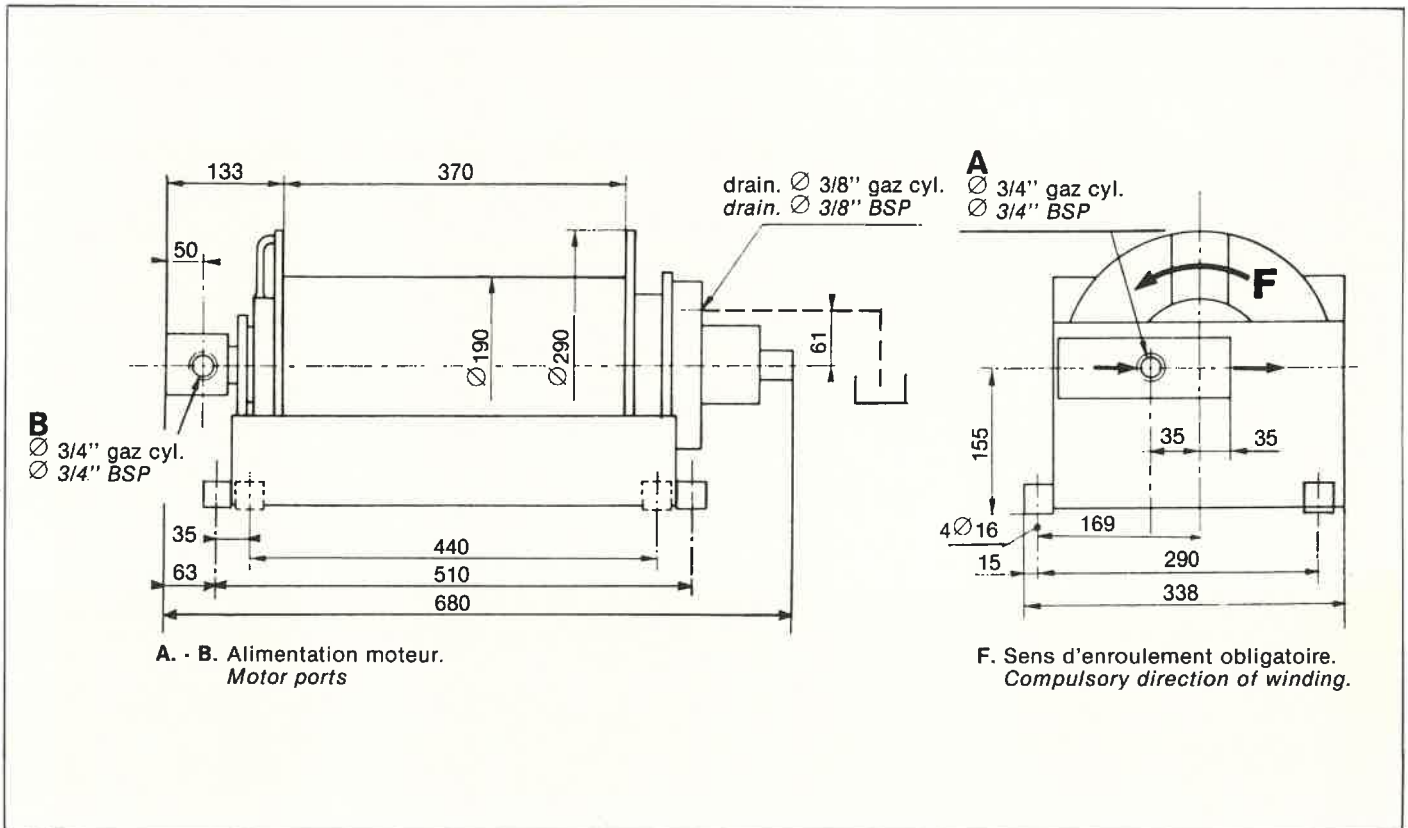
SIÈGE ET USINE :  
Route de Jallans  
28200 CHATEAUDUN  
Tél. : 37 45 02 18  
Télex : 760.333 HYDRCHA

# Treuil hydraulique de levage

## Hydraulic hoisting winche

type TR 10

ref.: E905

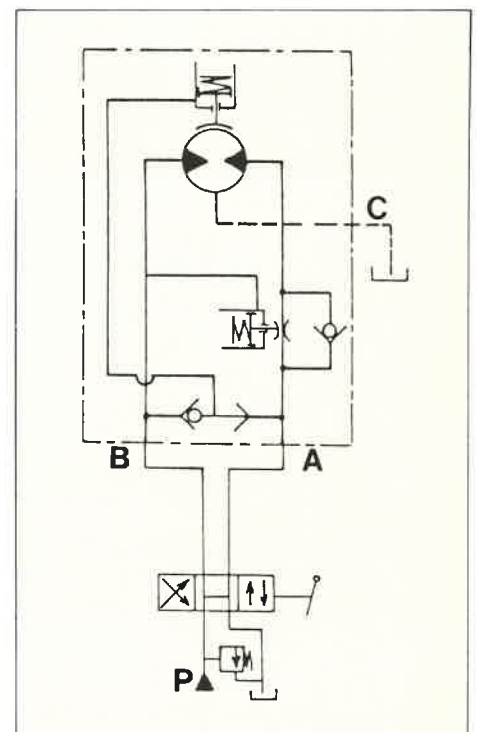


### CARACTERISTIQUES TECHNIQUES

- Force de tirage sur la 3<sup>e</sup> couche : 1000 daN.
  - Longueur maxi de câble  $\varnothing$  9,5 mm en 3 couches : 75 m.
  - Vitesse nominale : 21 m/min.
  - Débit nominal : 25 l/min.
  - Débit maxi. : 40 l/min.
  - Débit mini. assurant une vitesse stable : 8 l/min.
  - Pression de travail : 145 bar.
  - Poids sans câble : 90 kg.
  - Treuil obligatoirement commandé par distributeur Départs Ouverts.
- Fourni avec :
- Boîte de régulation incorporée, permettant le contrôle auto. de la vitesse de descente et de la fonction freinage de sécurité.
  - Frein de sécurité.

### TECHNICAL CHARACTERISTICS

- Pulling force on the 3rd lay : 1000 daN.
  - Maximum length of the cable  $\varnothing$  9.5 mm in 3 lays : 75 m.
  - Nominal speed : 21 m/min.
  - Nominal flow oil : 25 l/min.
  - Maximum flow oil : 40 l/min.
  - Minimum flow oil to ensure a stable speed : 8 l/min.
  - Nominal working pressure : 145 bar.
  - Weight without cable : 90 kg.
  - The winche must be controlled by an open center directional valve.
- Supplied with :
- Automatic emergency disc brake.
  - Regulating box to control the lowering speed.



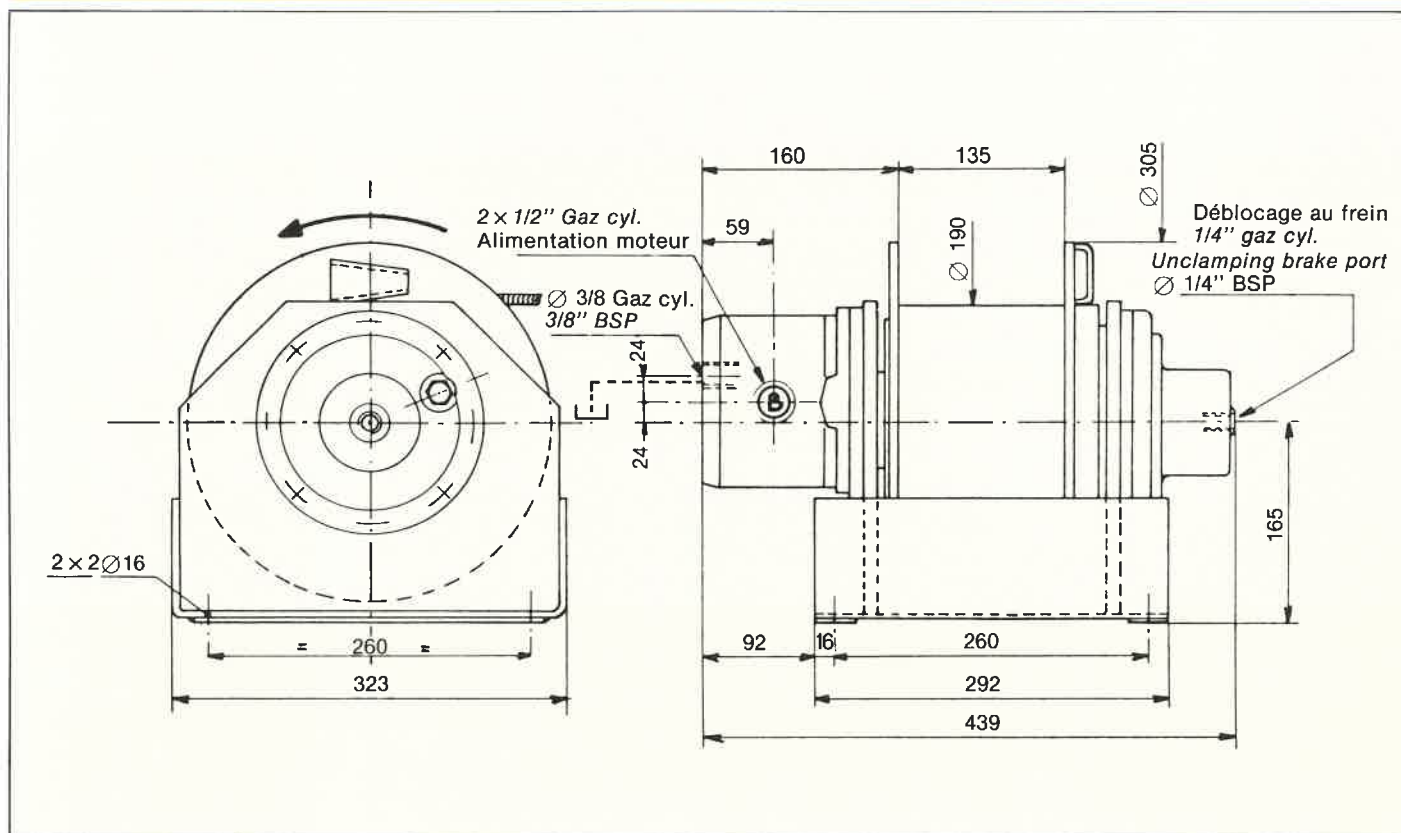
Caractéristiques et dimensions sous réserve de modification / Characteristics and dimensions are subject to modification

# Treuil hydraulique de levage

## Hydraulic hoisting winche

type TR 10

ref.: E961

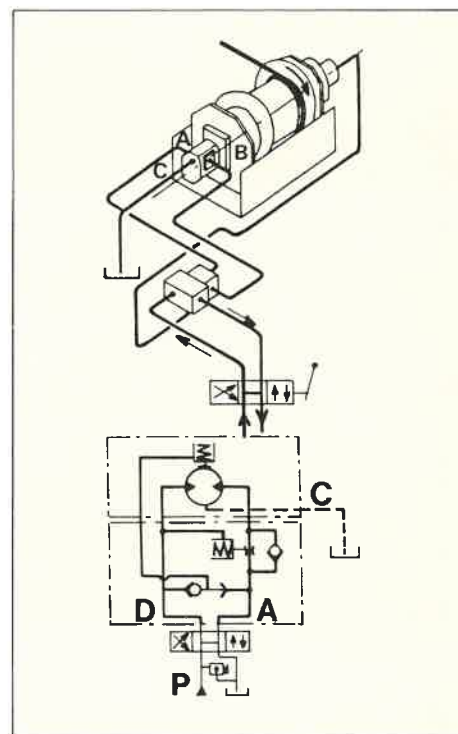


### CARACTERISTIQUES TECHNIQUES

- Force de tirage sur la 4<sup>e</sup> couche : 1000 daN.
  - Longueur maxi de câble Ø9,5 mm en 4 couches : 40 m.
  - Vitesse nominale : 16 m/min.
  - Débit nominal : 25 l/min.
  - Débit maxi. : 40 l/min.
  - Débit mini. assurant une vitesse stable : 15 l/min.
  - Pression de travail : 115 bar.
  - Poids sans câble : 70 kg.
  - Treuil obligatoirement commandé par distributeur Départs Ouverts.
- Fourni avec :
- Boîte de régulation incorporée, permettant le contrôle auto. de la vitesse de descente et de la fonction freinage de sécurité.
  - Frein de sécurité.

### TECHNICAL CHARACTERISTICS

- Pulling force on the 4th lay : 1000 daN.
  - Maximum length of the cable Ø9.5 mm in 4 lays : 40 m.
  - Nominal speed : 16 m/min.
  - Nominal flow oil : 25 l/min.
  - Maximum flow oil : 40 l/min.
  - Minimum flow oil to ensure a stable speed : 15 l/min.
  - Nominal working pressure : 115 bar.
  - Weight without cable : 70 kg.
  - The winche must be controlled by an open center directional valve.
- Supplied with :
- Automatic emergency disc brake.
  - Regulating box to control the lowering speed.



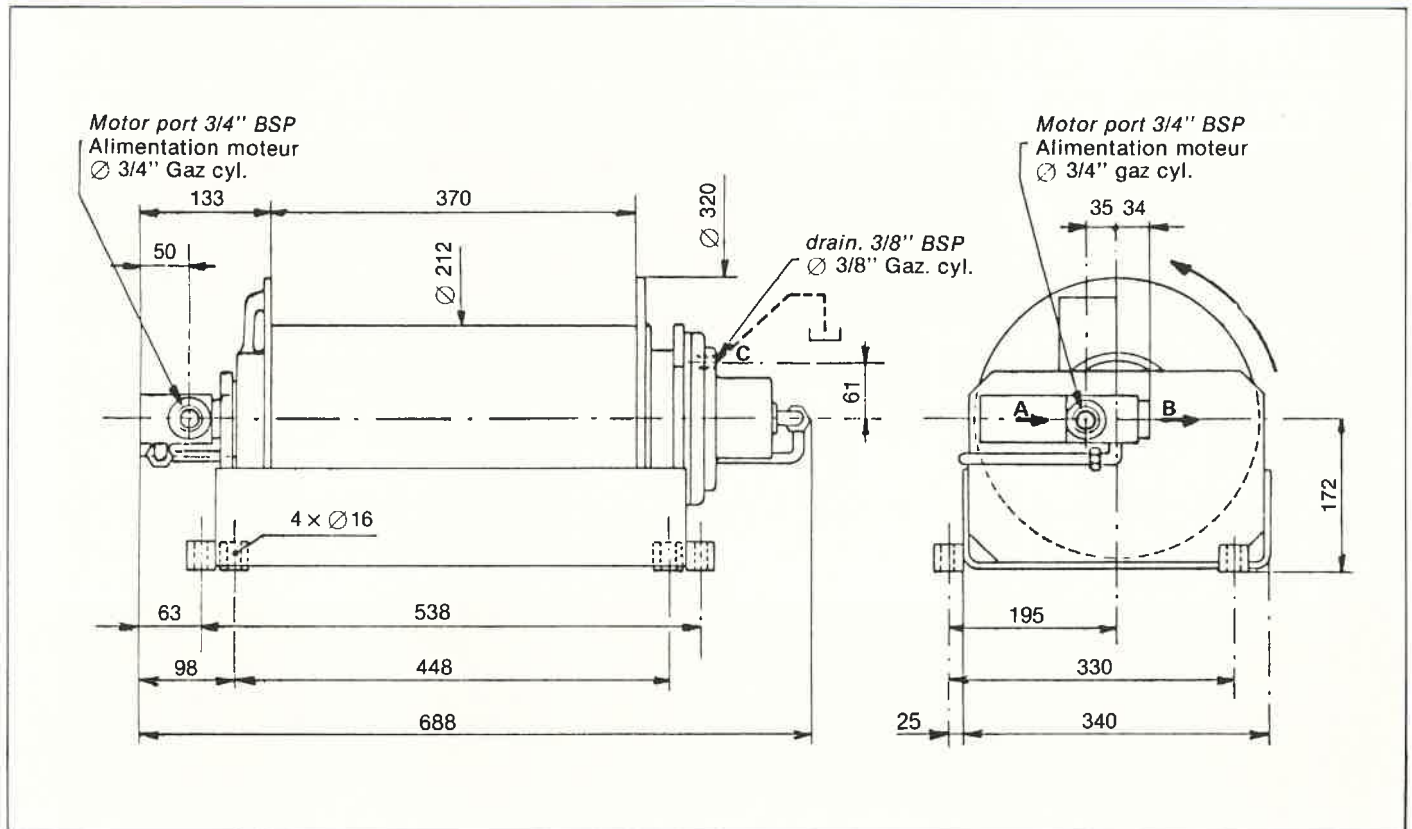
Caractéristiques et dimensions sous réserve de modification / Characteristics and dimensions are subject to modification

# Treuil hydraulique de levage

## Hydraulic hoisting winche

type TR 15

ref.: E1000

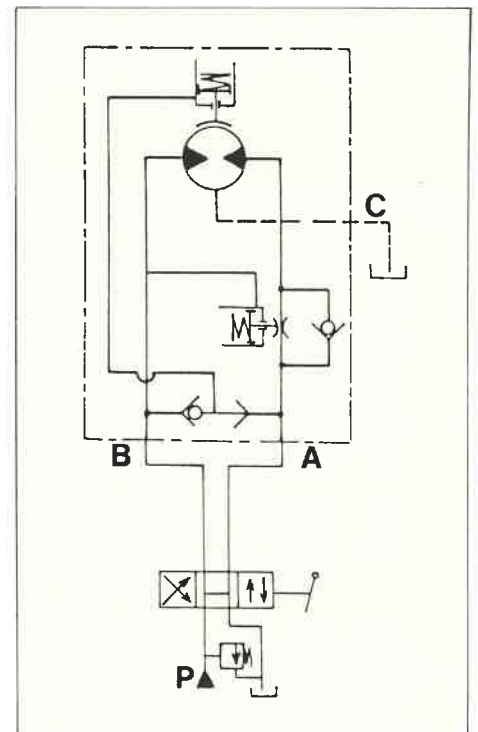


### CARACTERISTIQUES TECHNIQUES

- Force de tirage sur la 3<sup>e</sup> couche : 1500 daN.
  - Longueur maxi de câble  $\varnothing 10,5$  mm en 3 couches : 60 m.
  - Vitesse nominale : 22 m/min.
  - Débit nominal : 45 l/min.
  - Débit maxi. : 50 l/min.
  - Débit mini. assurant une vitesse stable : 15 l/min.
  - Pression de travail : 145 bar.
  - Poids sans câble : 135 kg.
  - Treuil obligatoirement commandé par distributeur Départs Ouverts.
- Fourni avec :
- Boîte de régulation incorporée, permettant le contrôle auto. de la vitesse de descente et de la fonction freinage de sécurité.
  - Frein de sécurité.

### TECHNICAL CHARACTERISTICS

- Pulling force on the 3rd lay : 1500 daN.
  - Maximum length of the cable  $\varnothing 10.5$  mm in 3 lays : 60 m.
  - Nominal speed : 22 m/min.
  - Nominal flow oil : 45 l/min.
  - Maximum flow oil : 50 l/min.
  - Minimum flow oil to ensure a stable speed : 15 l/min.
  - Nominal working pressure : 145 bar.
  - Weight without cable : 135 kg.
  - The winche must be controlled by an open center directional valve.
- Supplied with :
- Automatic emergency disc brake.
  - Regulating box to control the lowering speed.



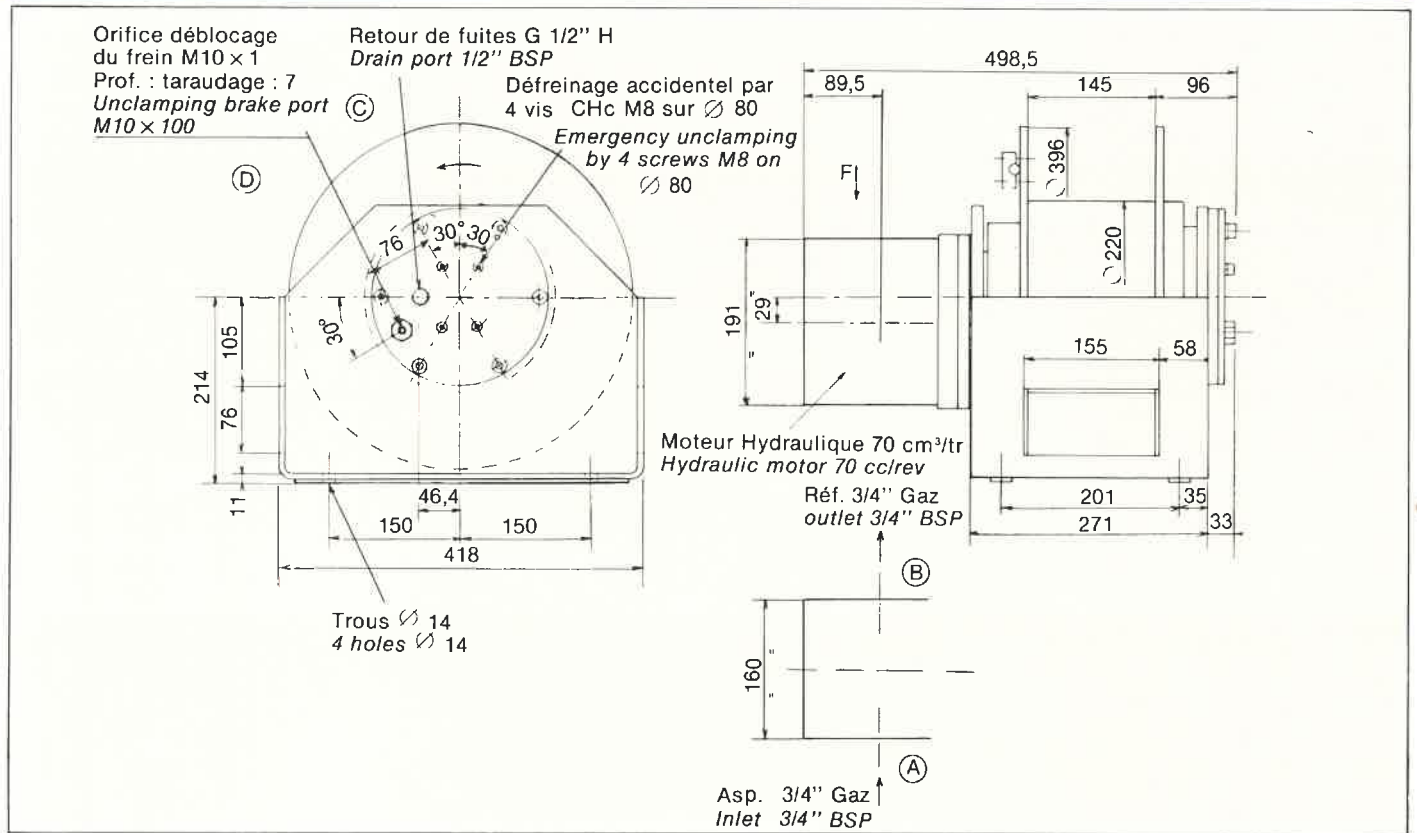
Caractéristiques et dimensions sous réserve de modification / Characteristics and dimensions are subject to modification

# Treuil hydraulique de levage

## Hydraulic hoisting winche

type TR 20

ref.: E1105

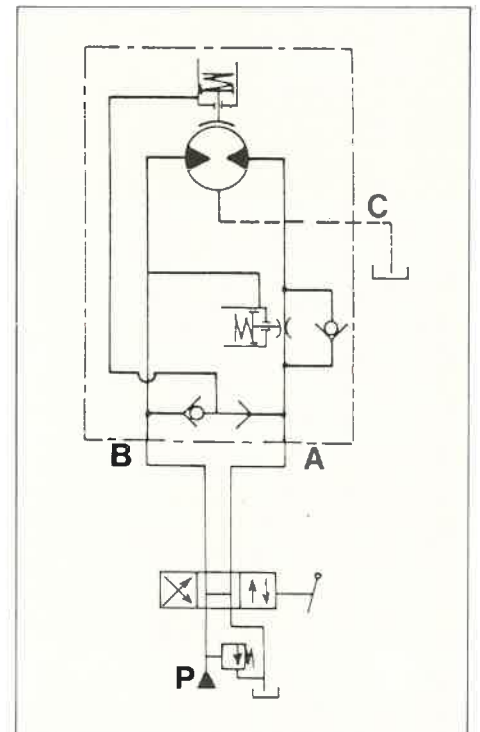


### CARACTERISTIQUES TECHNIQUES

- Force de tirage sur la 3<sup>e</sup> couche : 2000 daN.
  - Longueur maxi de câble Ø11 mm en 6 couches : 50 m.
  - Vitesse nominale : 19 m/min.
  - Débit nominal : 46 l/min.
  - Débit maxi. : 85 l/min.
  - Débit mini. assurant une vitesse stable : 40 l/min.
  - Pression de travail : 175 bar.
  - Poids sans câble : kg.
  - Treuil obligatoirement commandé par distributeur Départs Ouverts.
- Fourni avec :
- Boîte de régulation incorporée, permettant le contrôle auto. de la vitesse de descente et de la fonction freinage de sécurité.
  - Frein de sécurité.

### TECHNICAL CHARACTERISTICS

- Pulling force on the 3rd lay : 2000 daN.
  - Maximum length of the cable Ø11 mm in 6 lays : 50 m.
  - Nominal speed : 19 m/min.
  - Nominal flow oil : 46 l/min.
  - Maximum flow oil : 85 l/min.
  - Minimum flow oil to ensure a stable speed : 40 l/min.
  - Nominal working pressure : 175 bar.
  - Weight without cable : kg.
  - The winche must be controlled by an open center directional valve.
- Supplied with :
- Automatic emergency disc brake.
  - Regulating box to control the lowering speed.



Caractéristiques et dimensions sous réserve de modification / Characteristics and dimensions are subject to modification



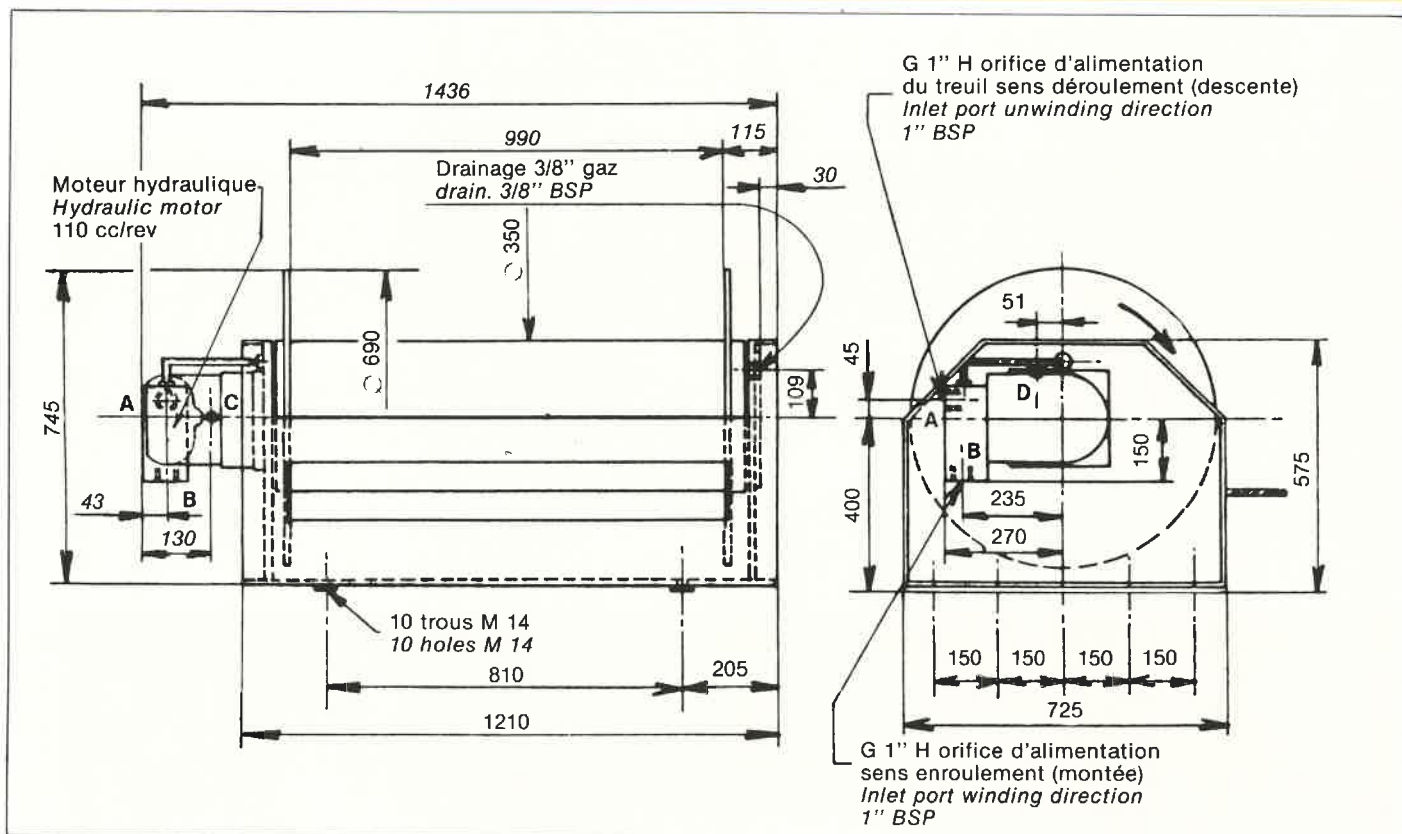
102, rue Chaptal  
92306 Levallois-Perret - France  
tél. (1) 757.31.05 - télex 620 111F

# Treuil hydraulique de levage

## Hydraulic hoisting winche

type TR 47

ref.: E1063

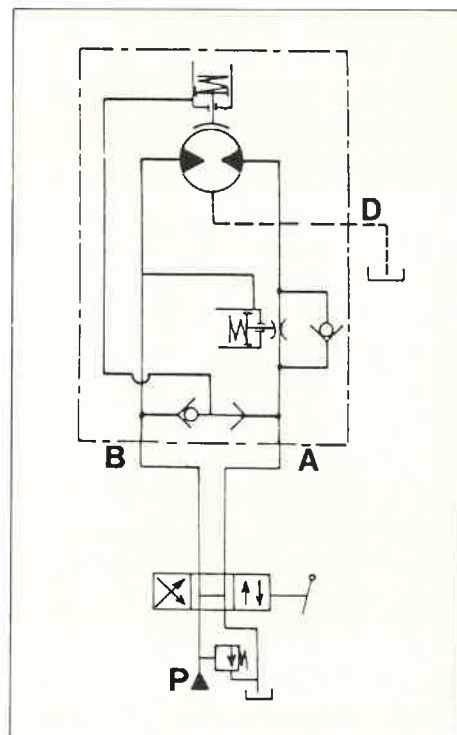


### CARACTERISTIQUES TECHNIQUES

- Force de tirage sur la 6<sup>e</sup> couche : 4700 daN.
  - Longueur maxi de câble Ø17 mm en 6 couches : 470 m.
  - Vitesse nominale : 35 m/min.
  - Débit nominal : 75 l/min.
  - Débit maxi. : 110 l/min.
  - Débit mini. assurant une vitesse stable : 22 l/min.
  - Pression de travail : 325 bar.
  - Poids sans câble : 1100 kg.
  - Treuil obligatoirement commandé par distributeur Départs Ouverts.
- Fourni avec :
- Boîte de régulation incorporée, permettant le contrôle auto. de la vitesse de descente et de la fonction freinage de sécurité.
  - Frein de sécurité.
  - Application : tirage des lignes électriques.
  - Particularité : équipé d'un dispositif de roue libre.

### TECHNICAL CHARACTERISTICS

- Pulling force on the 6th lay : 4700 daN.
  - Maximum length of the cable Ø17 mm in 6 lays : 470 m.
  - Nominal speed : 35 m/min.
  - Nominal flow oil : 75 l/min.
  - Maximum flow oil : 110 l/min.
  - Minimum flow oil to ensure a stable speed : 22 l/min.
  - Nominal working pressure : 325 bar.
  - Weight without cable : 1100 kg.
  - The winche must be controlled by an open center directional valve.
- Supplied with :
- Automatic emergency disc brake.
  - Regulating box to control the lowering speed.
  - Application : to draw electric lines.
  - Particularity : equipped with a free wheel device.



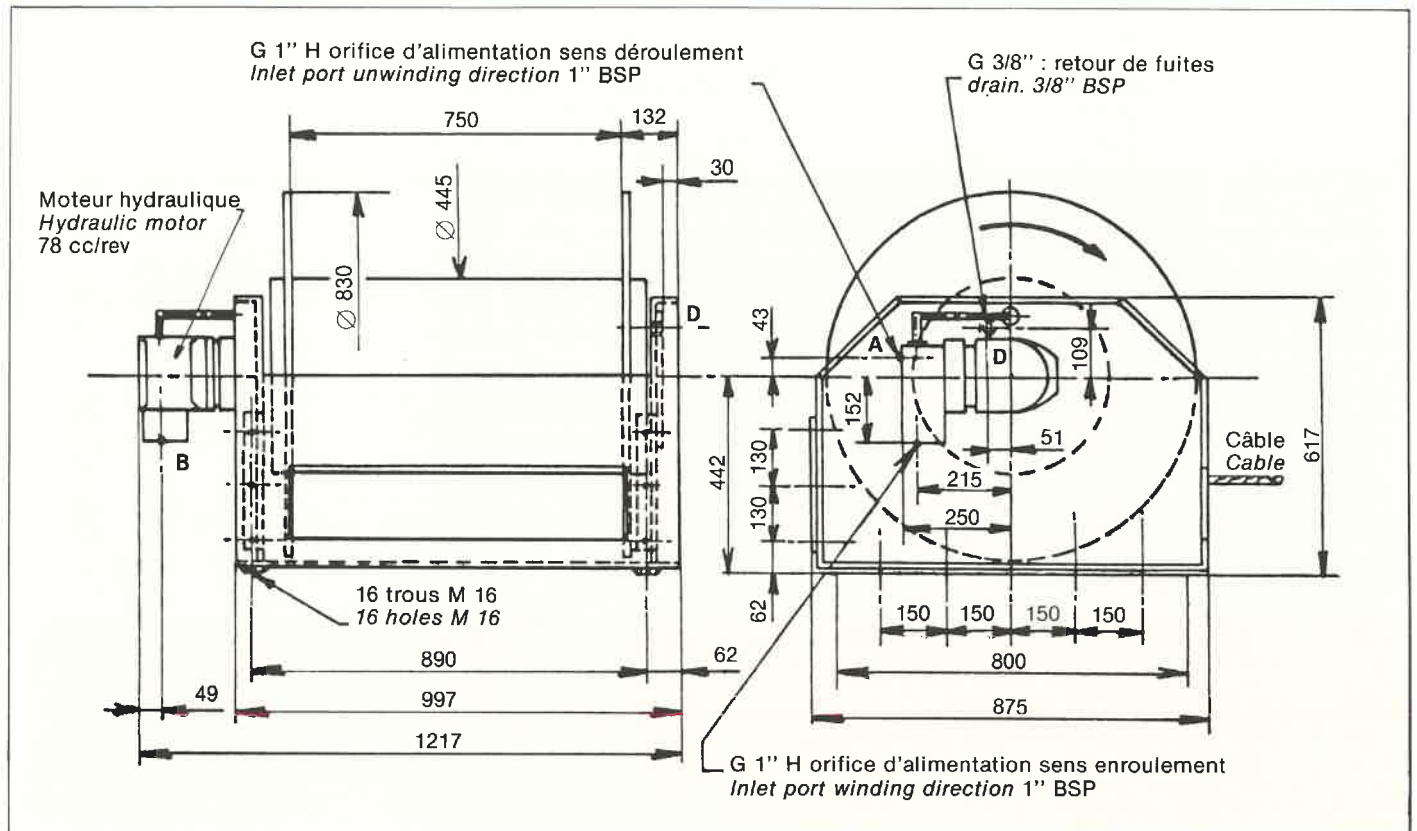
Caractéristiques et dimensions sous réserve de modification / Characteristics and dimensions are subject to modification

# Treuil hydraulique de levage

## Hydraulic hoisting winche

type TR 70

ref.: E1031-100



### CARACTERISTIQUES TECHNIQUES

- Force de tirage sur la 7<sup>e</sup> couche : 7000 daN.
- Longueur maxi de câble Ø21 mm en 7 couches : 440 m.
- Vitesse nominale : 17 m/min.
- Débit nominal : 80 l/min.
- Débit maxi. : 115 l/min.
- Débit mini. assurant une vitesse stable : 15 l/min.
- Pression de travail : 280 bar.
- Poids sans câble : 1300 kg.
- Treuil obligatoirement commandé par distributeur Départs Ouverts.

Fourni avec :

- Boîte de régulation incorporée, permettant le contrôle auto. de la vitesse de descente et de la fonction freinage de sécurité.
- Frein de sécurité.
- Application : tirage des lignes électriques.
- Particularité : équipé d'un dispositif de roue libre.

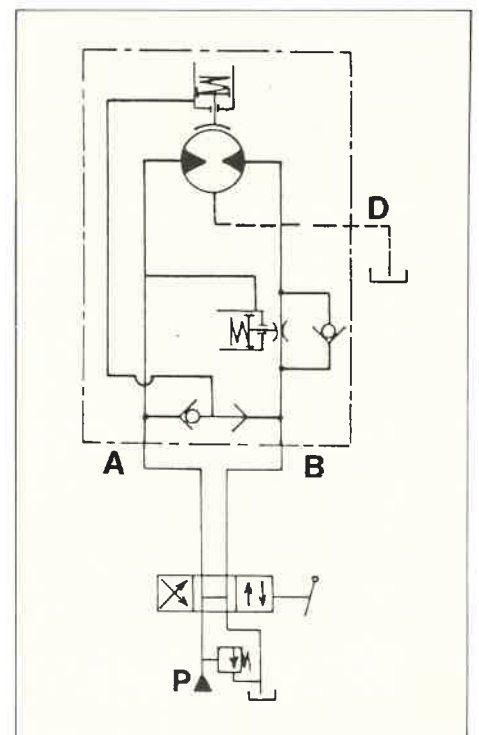
### TECHNICAL CHARACTERISTICS

- Pulling force on the 7th lay : 7000 daN.
- Maximum length of the cable Ø21 mm in 7 lays : 440 m.
- Nominal speed : 17 m/min.
- Nominal flow oil : 80 l/min.
- Maximum flow oil : 115 l/min.
- Minimum flow oil to ensure a stable speed : 15 l/min.
- Nominal working pressure : 280 bar.
- Weight without cable : 1300 kg.
- The winche must be controlled by an open center directional valve.

Supplied with :

- Automatic emergency disc brake.
- Regulating box to control the lowering speed.
- Application : to draw electric lines.
- Particularity : equiped with a free wheel device.

Caractéristiques et dimensions sous réserve de modification / Characteristics and dimensions are subject to modification



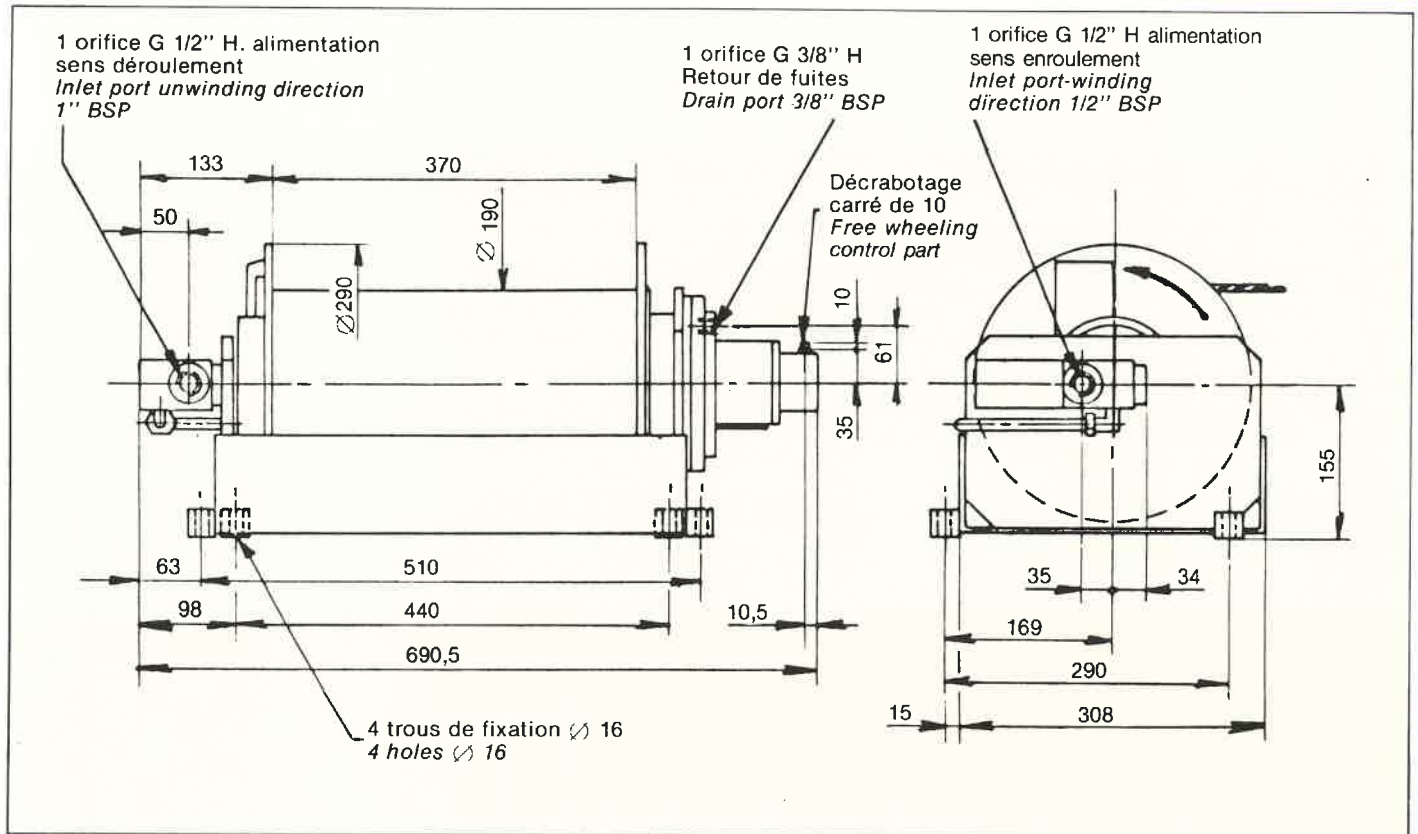
102, rue Chaptal  
92306 Levallois-Perret - France  
tél. (1) 757.31.05 - télex 620 111F

# Treuil hydraulique de halage

## Hydraulic hauling winche

type THA 10

ref.: E1062

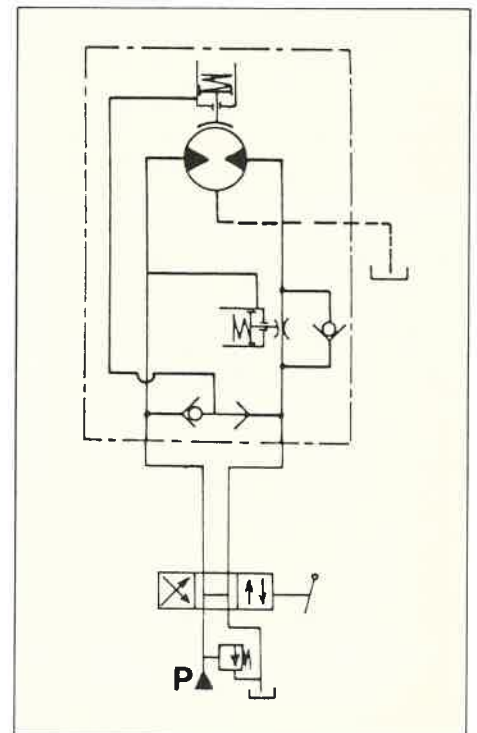


### CARACTERISTIQUES TECHNIQUES

- Force de tirage sur la 3<sup>e</sup> couche : 1000 daN.
  - Longueur maxi de câble  $\varnothing$ 9,5 mm en 3 couches : 75 m.
  - Vitesse nominale : 21 m/min.
  - Débit nominal : 25 l/min.
  - Débit maxi. : 40 l/min.
  - Débit mini. assurant une vitesse stable : 8 l/min.
  - Pression de travail : 145 bar.
  - Poids sans câble : 90 kg.
  - Treuil obligatoirement commandé par distributeur Départs Ouverts.
- Fourni avec :
- Boîte de régulation incorporée, permettant le contrôle auto. de la vitesse de descente et de la fonction freinage de sécurité.
  - Frein de sécurité.

### TECHNICAL CHARACTERISTICS

- Pulling force on the 3rd lay : 1000 daN.
  - Maximum length of the cable  $\varnothing$ 9.5 mm in 3 lays : 75 m.
  - Nominal speed : 21 m/min.
  - Nominal flow oil : 25 l/min.
  - Maximum flow oil : 40 l/min.
  - Minimum flow oil to ensure a stable speed : 8 l/min.
  - Nominal working pressure : 145 bar.
  - Weight without cable : 90 kg.
  - The winche must be controlled by an open center directional valve.
- Supplied with :
- Automatic emergency disc brake.
  - Regulating box to control the lowering speed.



Caractéristiques et dimensions sous réserve de modification / Characteristics and dimensions are subject to modification

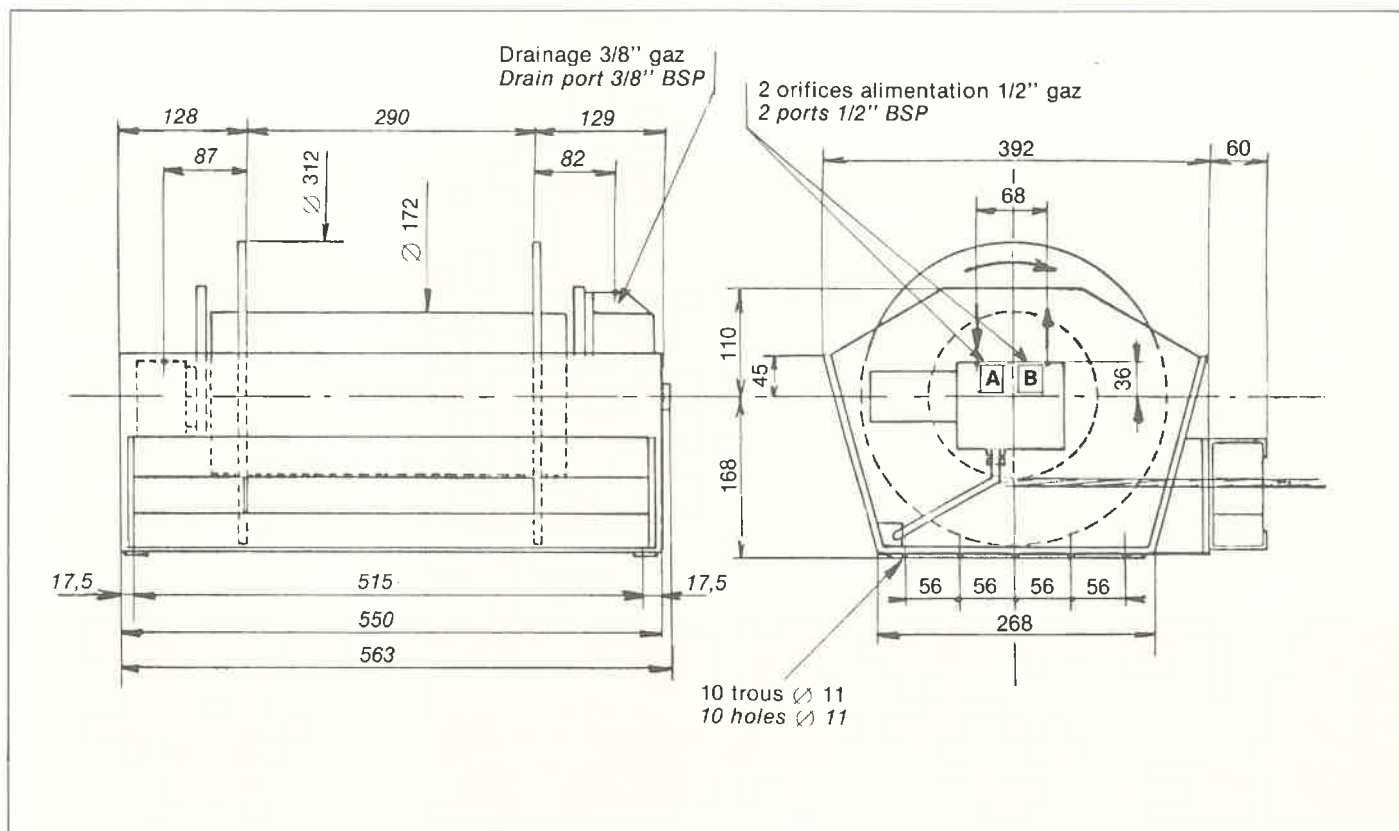


# Treuil hydraulique de halage

## Hydraulic hauling winche

type THA 25-30

ref.: E967-501

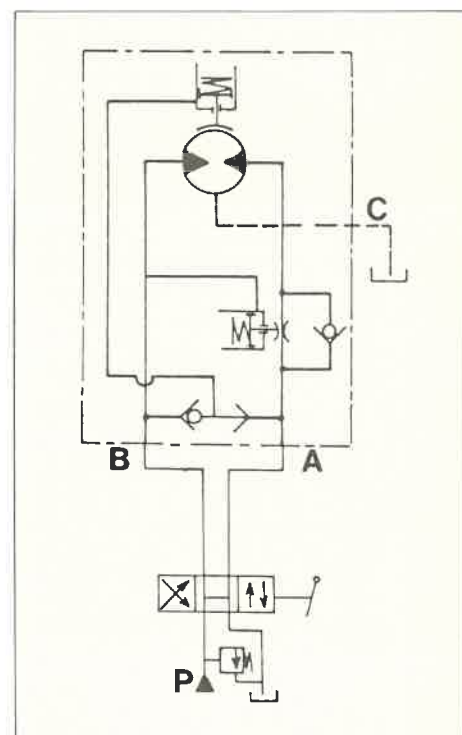


### CARACTERISTIQUES TECHNIQUES

- Force de tirage sur la 4<sup>e</sup> couche : 3000 daN.
  - Longueur maxi de câble  $\varnothing$  10 mm en 4 couches : 70 m.
  - Vitesse nominale : 12 m/min.
  - Débit nominal : 35 l/min.
  - Débit maxi. : 50 l/min.
  - Débit mini, assurant une vitesse stable : 15 l/min.
  - Pression de travail : 170 bar.
  - Poids sans câble : 85 kg.
  - Treuil obligatoirement commandé par distributeur Départs Ouverts.
- Fourni avec :
- Boîte de régulation incorporée, permettant le contrôle auto. de la vitesse de descente et de la fonction freinage de sécurité.
  - Frein de sécurité.

### TECHNICAL CHARACTERISTICS

- Pulling force on the 4th lay : 3000 daN.
  - Maximum length of the cable  $\varnothing$  10 mm in 4 lays : 70 m.
  - Nominal speed : 12 m/min.
  - Nominal flow oil : 35 l/min.
  - Maximum flow oil : 50 l/min.
  - Minimum flow oil to ensure a stable speed : 15 l/min.
  - Nominal working pressure : 170 bar.
  - Weight without cable : 85 kg.
  - The winche must be controlled by an open center directional valve.
- Supplied with :
- Automatic emergency disc brake.
  - Regulating box to control the lowering speed.



Caractéristiques et dimensions sous réserve de modification / Characteristics and dimensions are subject to modification



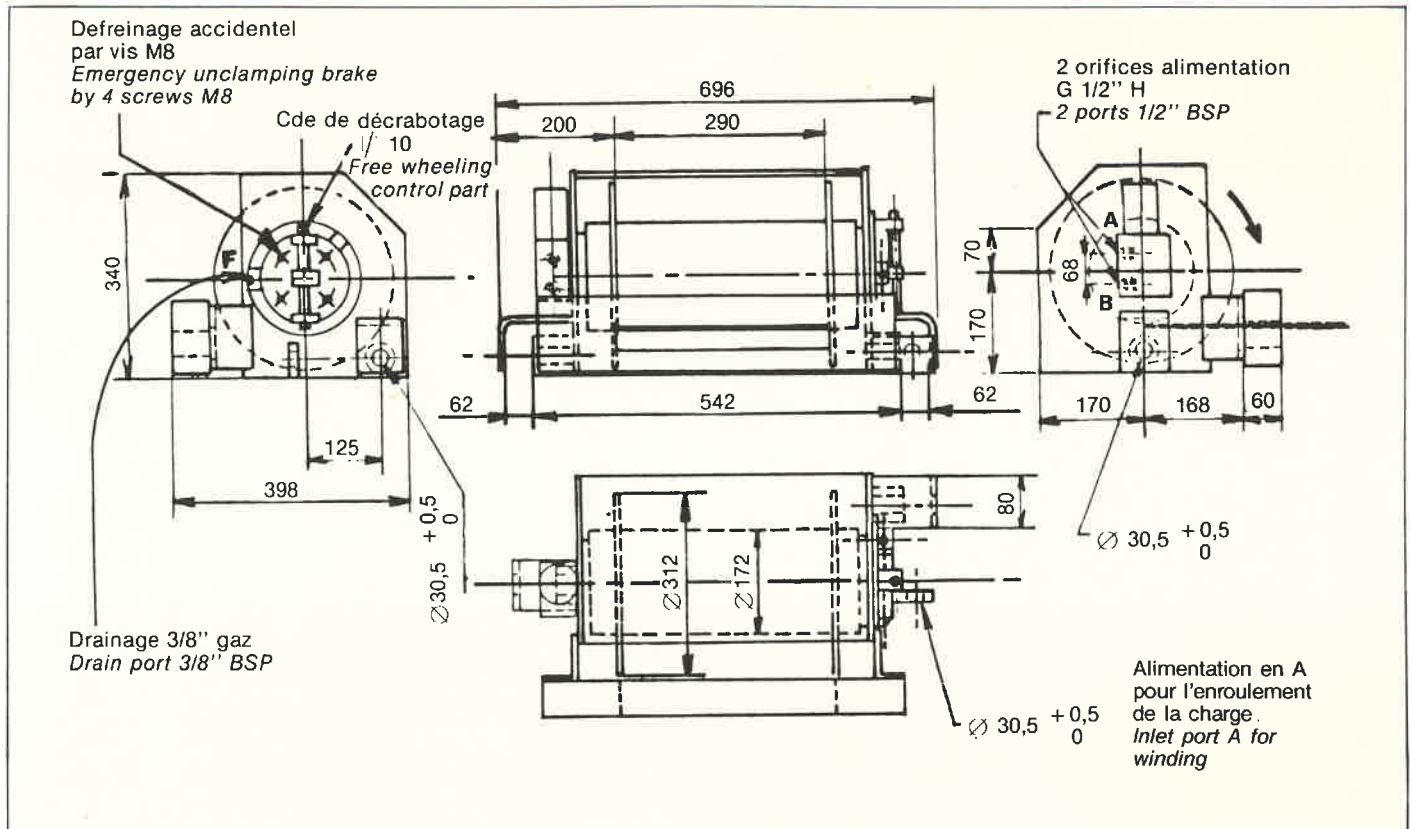
102, rue Chaptal  
92306 Levallois-Perret - France  
tél. (1) 757.31.05 - télex 620 111F

# Treuil hydraulique de halage

## Hydraulic hauling winche

type THA 25-30

ref.: E972-102



### CARACTERISTIQUES TECHNIQUES

- Force de tirage sur la 4<sup>e</sup> couche : 2500 daN.
- Longueur maxi de câble Ø10 mm en 4 couches : 70 m.
- Vitesse nominale : 12 m/min.
- Débit nominal : 35 l/min.
- Débit maxi. : 50 l/min.
- Débit mini. assurant une vitesse stable : 15 l/min.
- Pression de travail : 190 bar.
- Poids sans câble : 95 kg.
- Treuil obligatoirement commandé par distributeur Départs Ouverts.

Fourni avec :

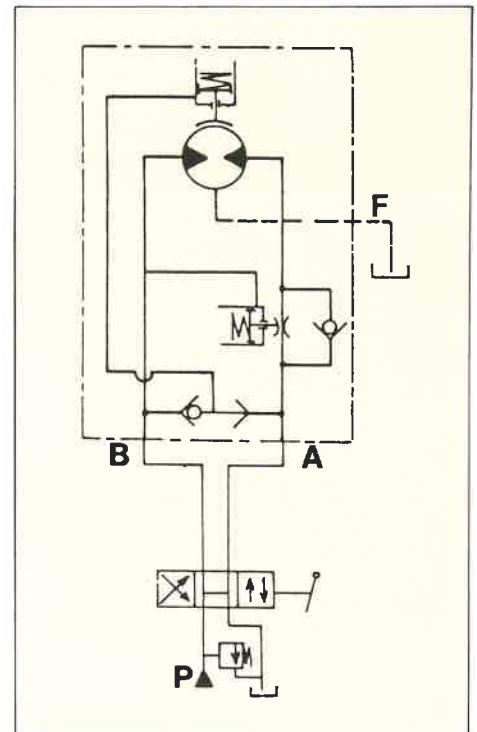
- Boîte de régulation incorporée, permettant le contrôle auto. de la vitesse de descente et de la fonction freinage de sécurité.
- Frein de sécurité.
- Particularité : treuil réalisé pour s'adapter sur tracteur UNIMOG  
U 1100 416 - U 600 421 - U 1700 435 - Fourni avec les broches de fixation.

### TECHNICAL CHARACTERISTICS

- Pulling force on the 4th lay : 2500 daN.
- Maximum length of the cable Ø10 mm in 4 lays : 70 m.
- Nominal speed : 12 m/min.
- Nominal flow oil : 35 l/min.
- Maximum flow oil : 50 l/min.
- Minimum flow oil to ensure a stable speed : 15 l/min.
- Nominal working pressure : 190 bar.
- Weight without cable : 95 kg.
- The winche must be controlled by an open center directional valve.

Supplied with :

- Automatic emergency disc brake.
- Regulating box to control the lowering speed.
- Particularity : this winche is designed to be mounted on UNIMOG tractor.  
U 1100 416 - U 600 421 - U 1700 435 - Supplied with fixing spindles.



Caractéristiques et dimensions sous réserve de modification / Characteristics and dimensions are subject to modification



102, rue Chaptal

92306 Levallois-Perret - France

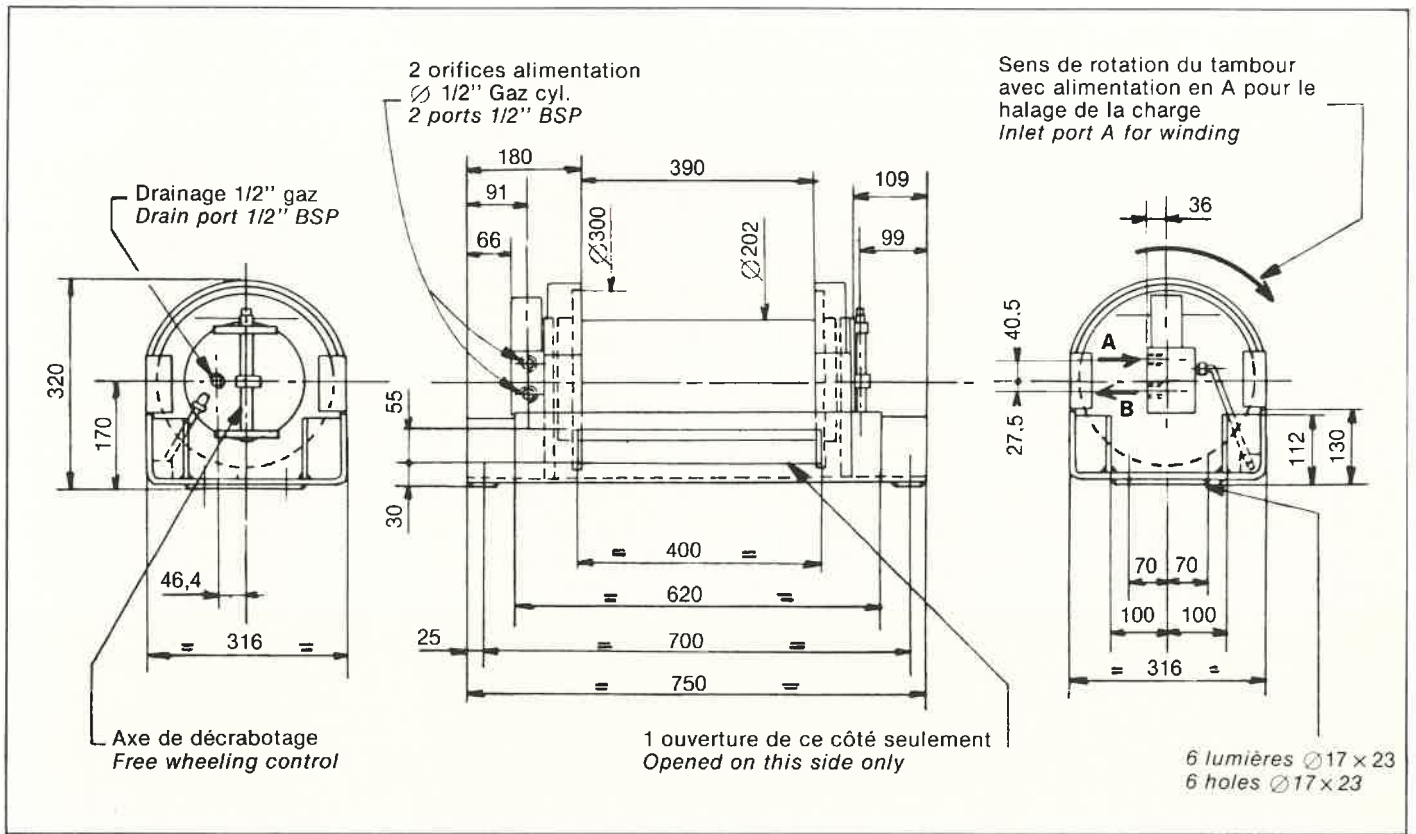
tél. (1) 757.31.05 - télex 620 111F

# Treuil hydraulique de halage

## Hydraulic hauling winche

type THA 35-45

ref.: E982-401



### CARACTERISTIQUES TECHNIQUES

- Force de tirage sur la 3<sup>e</sup> couche : 3500 daN.
- Longueur maxi de câble Ø12 mm en 3 couches : 60 m.
- Vitesse nominale : 12 m/min.
- Débit nominal : 40 l/min.
- Débit maxi. : 50 l/min.
- Débit mini. assurant une vitesse stable : 15 l/min.
- Pression de travail : 310 bar.
- Poids sans câble : 110 kg.
- Treuil obligatoirement commandé par distributeur Départs Ouverts.

Fourni avec :

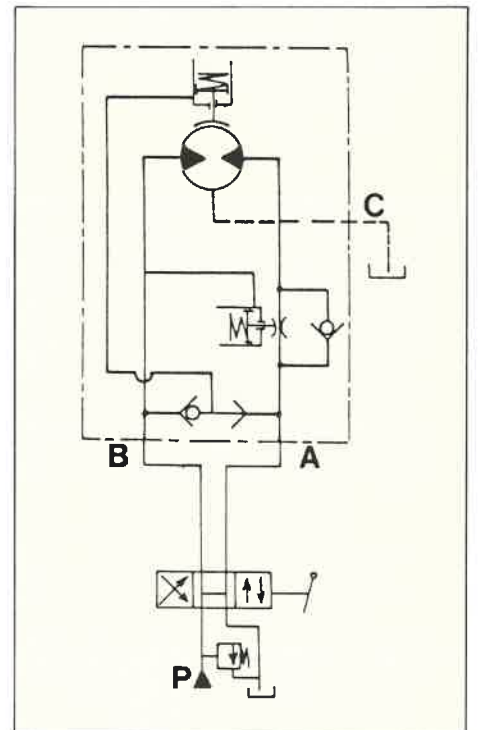
- Boîte de régulation incorporée, permettant le contrôle auto. de la vitesse de descente et de la fonction freinage de sécurité.
- Frein de sécurité.

### TECHNICAL CHARACTERISTICS

- Pulling force on the 3rd lay : 3500 daN.
- Maximum length of the cable Ø12 mm in 3 lays : 60 m.
- Nominal speed : 12 m/min.
- Nominal flow oil : 40 l/min.
- Maximum flow oil : 50 l/min.
- Minimum flow oil to ensure a stable speed : 15 l/min.
- Nominal working pressure : 310 bar.
- Weight without cable : 110 kg.
- The winche must be controlled by an open center directional valve.

Supplied with :

- Automatic emergency disc brake.
- Regulating box to control the lowering speed.



Caractéristiques et dimensions sous réserve de modification / Characteristics and dimensions are subject to modification



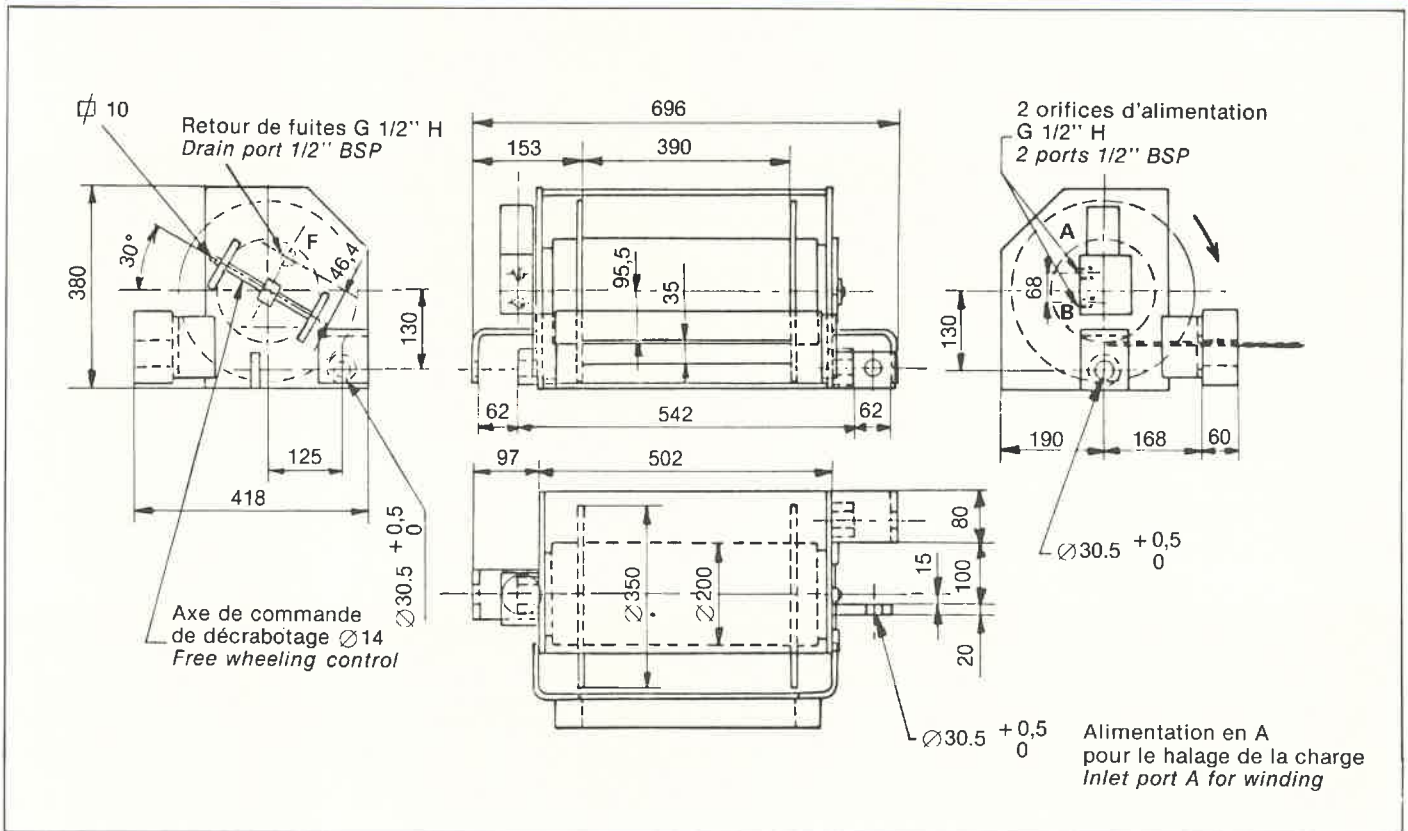
102, rue Chaptal  
 92306 Levallois-Perret - France  
 tél. (1) 757.31.05 - télex 620 111F

# Treuil hydraulique de halage

## Hydraulic hauling winche

type THA 35-45

ref.: E982-600



### CARACTERISTIQUES TECHNIQUES

- Force de tirage sur la 3<sup>e</sup> couche : 3500 daN.
- Longueur maxi de câble Ø12 mm en 3 couches : 60 m.
- Vitesse nominale : 12 m/min.
- Débit nominal : 40 l/min.
- Débit maxi. : 50 l/min.
- Débit mini. assurant une vitesse stable : 15 l/min.
- Pression de travail : 310 bar.
- Poids sans câble : 125 kg.
- Treuil obligatoirement commandé par distributeur Départs Ouverts.

Fourni avec :

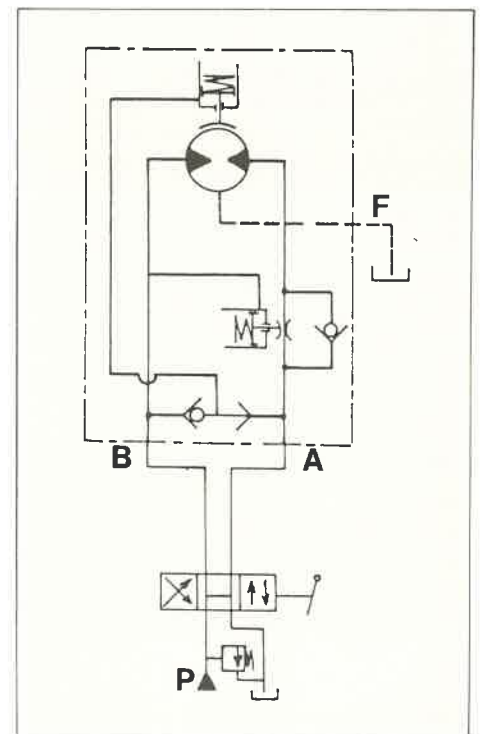
- Boîte de régulation incorporée, permettant le contrôle auto. de la vitesse de descente et de la fonction freinage de sécurité.
- Frein de sécurité.
- Particularité : treuil réalisé pour s'adapter sur tracteur UNIMOG  
U 1100 416 - U 600 421 - U 1700 435. Fourni avec les broches de fixation.

### TECHNICAL CHARACTERISTICS

- Pulling force on the 3rd lay : 3500 daN.
- Maximum length of the cable Ø12 mm in 3 lays : 60 m.
- Nominal speed : 12 m/min.
- Nominal flow oil : 40 l/min.
- Maximum flow oil : 50 l/min.
- Minimum flow oil to ensure a stable speed : 15 l/min.
- Nominal working pressure : 310 bar.
- Weight without cable : 125 kg.
- The winche must be controlled by an open center directional valve.

Supplied with :

- Automatic emergency disc brake.
- Regulating box to control the lowering speed.
- Particularity : this winche is designed to be mounted on UNIMOG tractor.  
U 1100 416 - U 600 421 - U 1700 435. Supplied with fixing spindles.



Caractéristiques et dimensions sous réserve de modification / Characteristics and dimensions are subject to modification

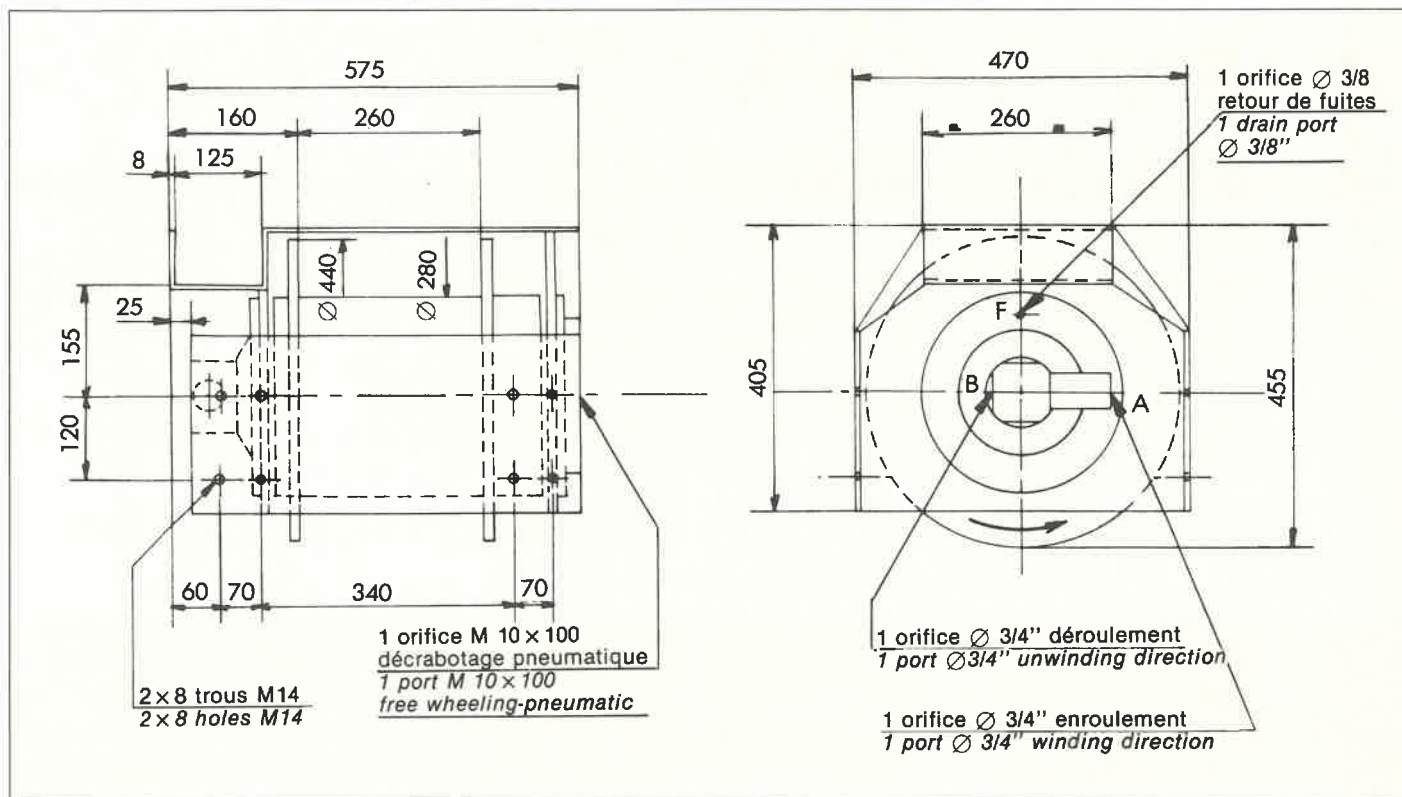


102, rue Chaptal  
92306 Levallois-Perret - France  
tél. (1) 757.31.05 - télex 620 111F

# Treuil hydraulique de halage Hydraulic hauling winche

type THA 60-80

ref.: E992-200

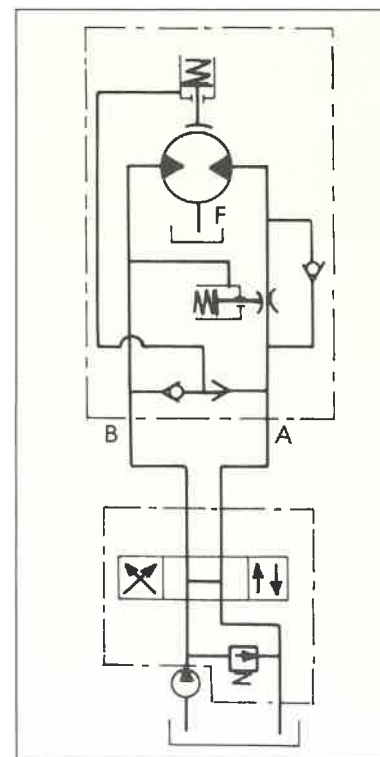


## CARACTERISTIQUES TECHNIQUES

- Force de tirage sur la 1<sup>ère</sup> couche : 8 000 daN
- Force de tirage sur la 4<sup>ème</sup> couche : 6 000 daN
- Longueur maxi de câble Ø 16 mm en 4 couches : 60 m
- Vitesse nominale : 13 m/min
- Débit nominal : 65 l/min
- Débit mini. assurant une vitesse stable : 35 l/min
- Pression de travail : 240 bars
- Poids sans câble : 320 kg
- Treuil obligatoirement commandé par distributeur centre ouvert
- Boîte de régulation incorporée permettant le contrôle de la vitesse de la charge
- Frein de sécurité

## TECHNICAL CHARACTERISTICS

- Pulling force on the 1st lay : 8 000 daN
- Pulling force on the 4th lay : 6 000 daN
- Max. length of the cable Ø 16 mm in 4 lays : 60 m
- Nominal speed : 13 m/min
- Nominal oil flow : 65 l/min
- Mini flow to ensure a stable speed : 35 l/min
- Working pressure : 240 bar
- Weight, without cable : 320 kg
- The winche must be controlled by an open center directional valve supplied with :
  - regulating box to control the speed
- Automatic emergency disc brake



# LHC

## l'Hydraulique Châteaudun

Servo-valves et Asservissements Electrofluidiques

Division RETEL

12, rue de la Fontaine Augère  
91380 CHILLY MAZARIN  
Tél. (1) 64 54 90 29

SERVICE COMMERCIAL :  
Tour Avenir Ouest B - 64, rue du 8-Mai 1945  
92025 NANTERRE Cedex  
Tél. (1) 47 24 10 30  
Télex : 612.467 LHC COM  
Téléfax : 47 24 47 00

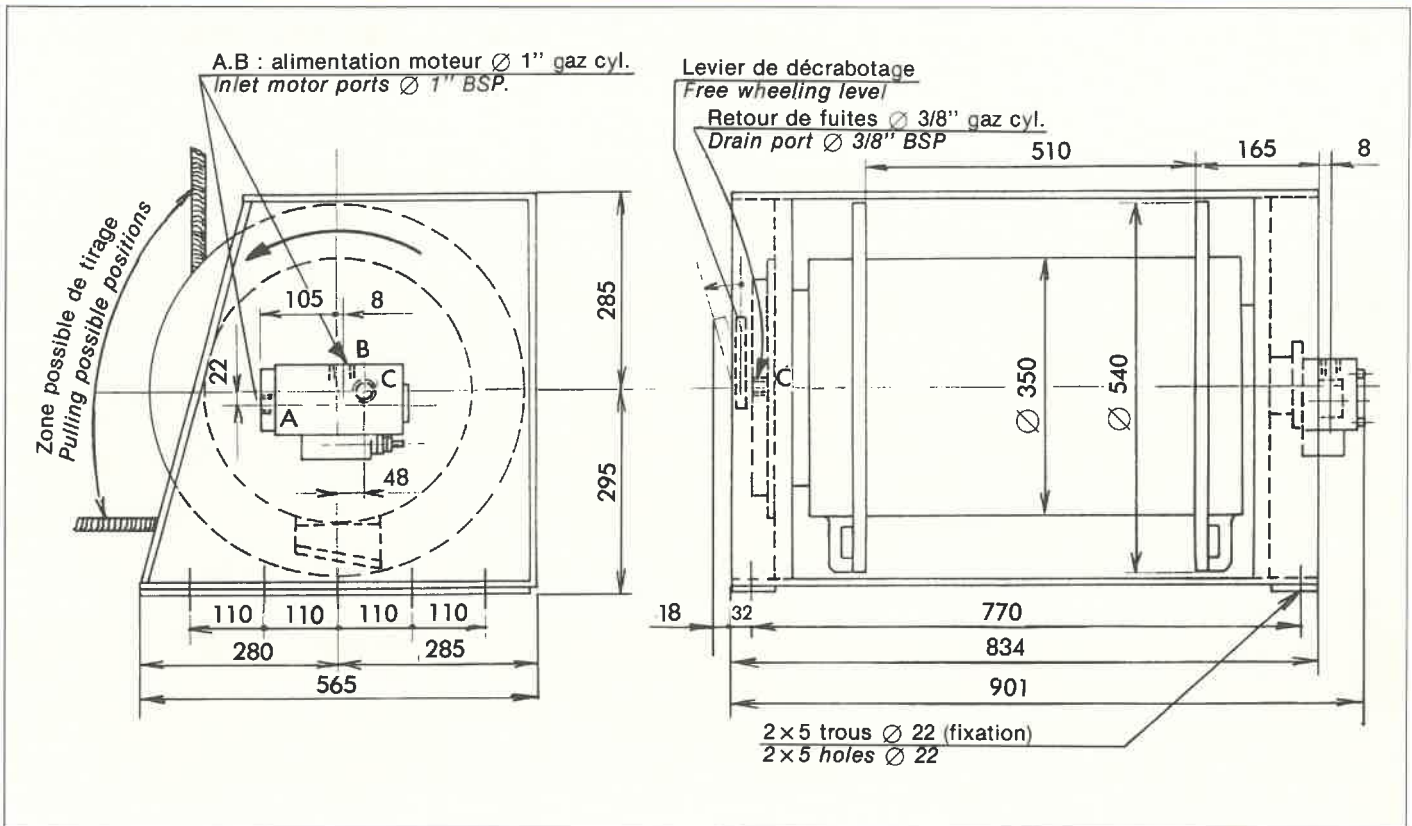
SIEGE ET USINE :  
Route de Jallans  
28200 CHATEAUDUN  
Tél. : 37 45 02 18  
Télex : 760.333 HYDRCHA

# Treuil hydraulique de halage

## Hydraulic hauling winche

type THA 15-18

ref.: E917-200

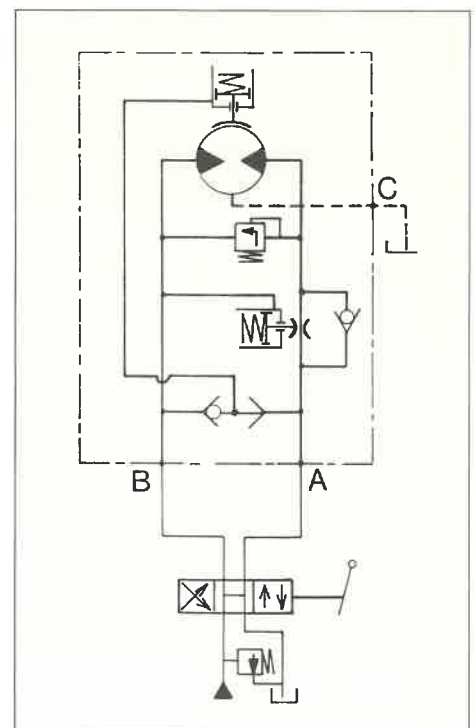


### CARACTERISTIQUES TECHNIQUES

- Force de tirage sur la 1<sup>ère</sup> couche : 18 000 daN
- Force de tirage sur la 3<sup>ème</sup> couche : 14 500 daN
- Longueur maxi de câble Ø 22,4 mm en 3 couches : 90 m
- Vitesse nominale : 12 m/min
- Débit nominal : 110 l/min
- Débit mini. assurant une vitesse stable : 30 l/min
- Pression de travail : 310 bars
- Poids sans câble : 770 kg
- Treuil obligatoirement commandé par distributeur centre ouvert
- Boîte de régulation incorporée permettant le contrôle de la vitesse de la charge
- Frein de sécurité

### TECHNICAL CHARACTERISTICS

- Pulling force on the 1st lay : 18 000 daN
- Pulling force on the 3rd lay : 14 500 daN
- Max. length of the cable Ø 22,4 mm in 3 lays : 90 m
- Nominal speed : 12 m/min
- Nominal oil flow : 110 l/min
- Mini flow to ensure a stable speed : 35 l/min
- Working pressure : 310 bar
- Weight, without cable : 770 kg
- The winche must be controlled by an open center directional valve supplied with :
  - regulating box to control the speed
- Automatic emergency disc brake



# LHC

## l'Hydraulique Châteaudun

Servo-valves et Asservissements Electrofluidiques

Division RETEL

12, rue de la Fontaine Augère  
91380 CHILLY MAZARIN  
Tél. (1) 64 54 90 29

SERVICE COMMERCIAL :  
Tour Avenir Ouest B - 64, rue du 8-Mai 1945  
92025 NANTERRE Cedex  
Tél. (1) 47 24 10 30  
Télex : 612.467 LHC COM  
Téléfax : 47 24 47 00

SIÈGE ET USINE :  
Route de Jallans  
28200 CHATEAUDUN  
Tél. : 37 45 02 18  
Télex : 760.333 HYDRCHA

